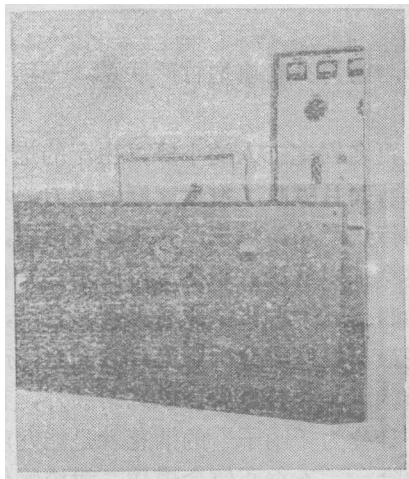


可调谐染料激光器在改换染料的工作条件下可以实现从4000埃到8000埃(即整个可见区及近红外区)连续可调。国际上这类激光器目前在下述诸方面已获得应用:



可調諧激光器

- (一) 光谱化学分析(分子定性、定量、结构分析);
- (二) 远程测污染雷达(污染监控);
- (三) 同位素分离(如铀的同位素分离)、激光化学;
- (四) 细胞生理学、医学方面的研究……等。

## 动态全息照相

我校物理系光学专业教师、工人、学员三结合开展激光全息照相的研究,用脉冲红宝石激光器作光源,拍摄水下生物,获得较清晰的全息照片。

动态全息照相可用来研究风洞、射流等高速运动过程,可以作海洋微生物调查,雾气及喷咀气溶胶颗粒数量及大小的定量计算等。

动态全息照相装置→

