

# 毛叶茶中嘌呤碱的初步研究(摘要)

马应丹 张润梅

(生物学系)

毛叶茶 *Camellia ptilophylla* Chang 产于广东龙门县,系山茶科山茶属茶亚属植物,可供饮用,其化学成分未见报道。我们用高效液相色谱法对毛叶茶提取液中的嘌呤碱进行分离鉴定和定量测定,其色谱数据表明毛叶茶中嘌呤碱主要是可可豆碱,含量为4.4%。又用化学方法从毛叶茶的嫩芽与叶中提取、分离和纯化,得到白色粉末状结晶,熔点为330°C,经红外光谱测定,其光谱图与标准光谱图相一致(图1—3),证明毛叶茶中存在的嘌呤碱确以可可豆碱为主。已知大多数茶属植物的嘌呤碱是以咖啡碱为主,可可豆碱含量甚微,而毛叶茶中含如此高浓度的可可豆碱以前未曾报导过,这不仅对于进一步研究茶树中各种嘌呤碱的生物合成、代谢和化学分类有一定的意义,而且对于不断开拓饮用茶的资源也有一定的实际意义。

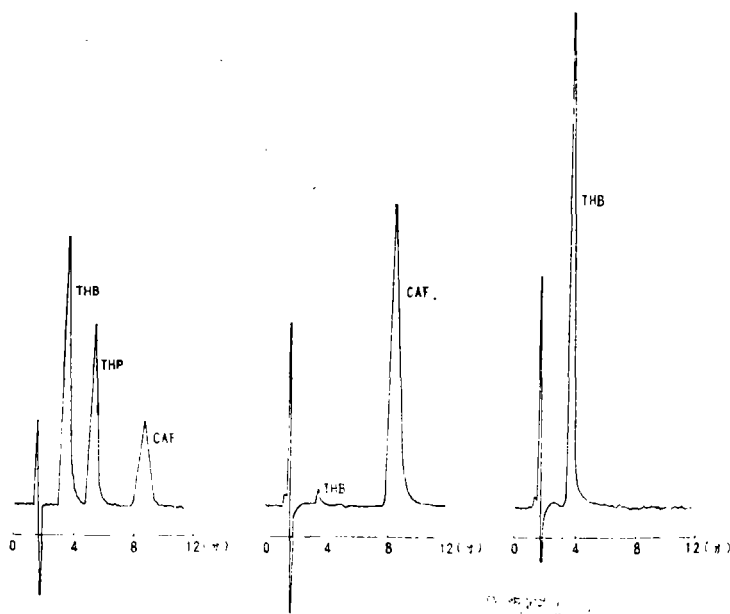


图1 标准嘌呤碱色谱图

2 中国茶提取液色谱图

3 毛叶茶提取液色谱图